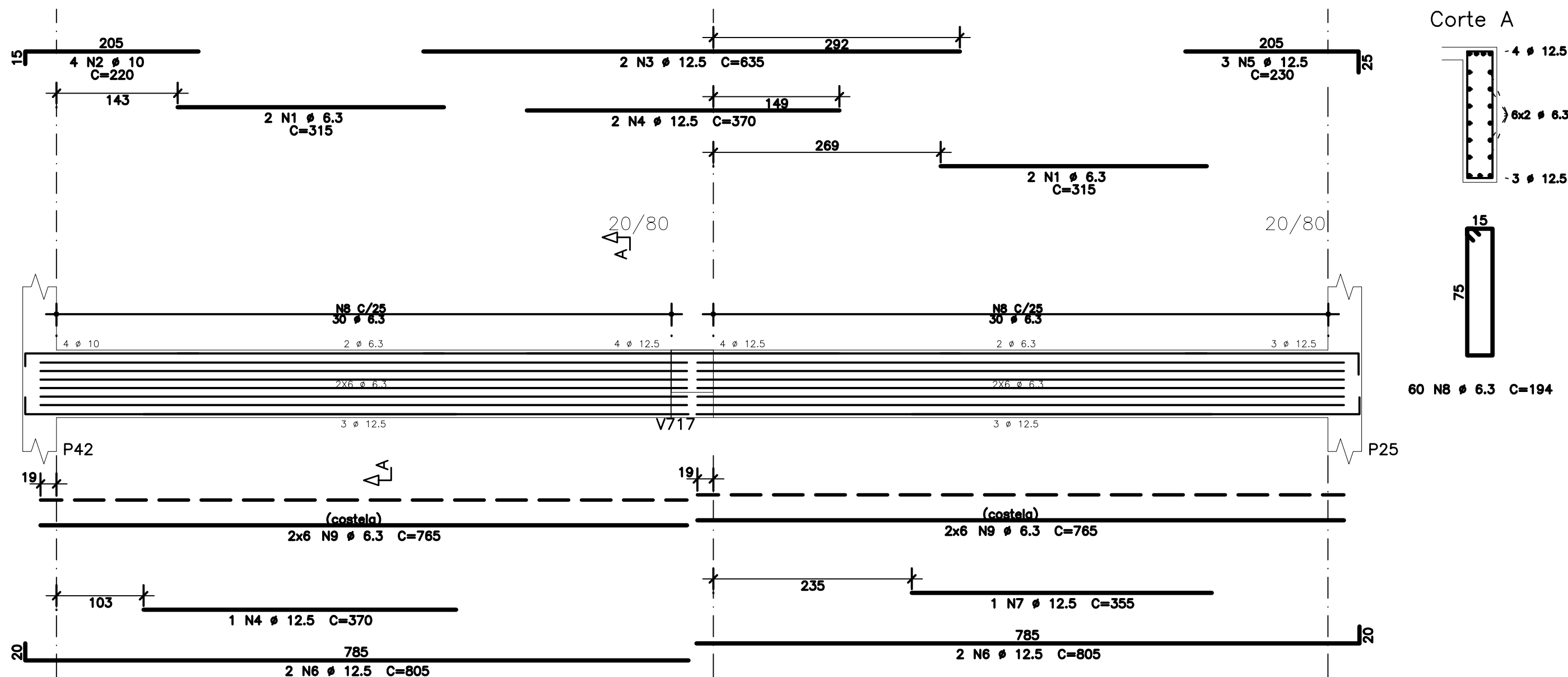
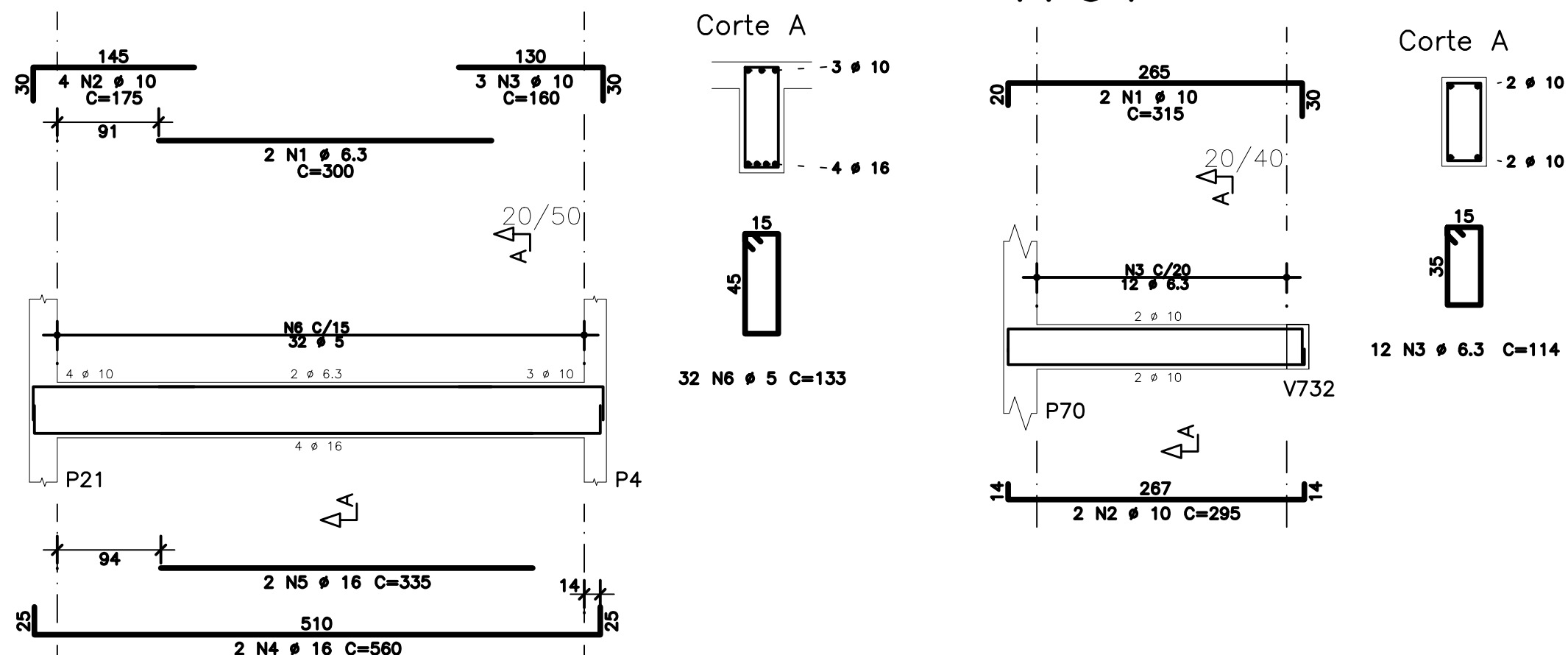


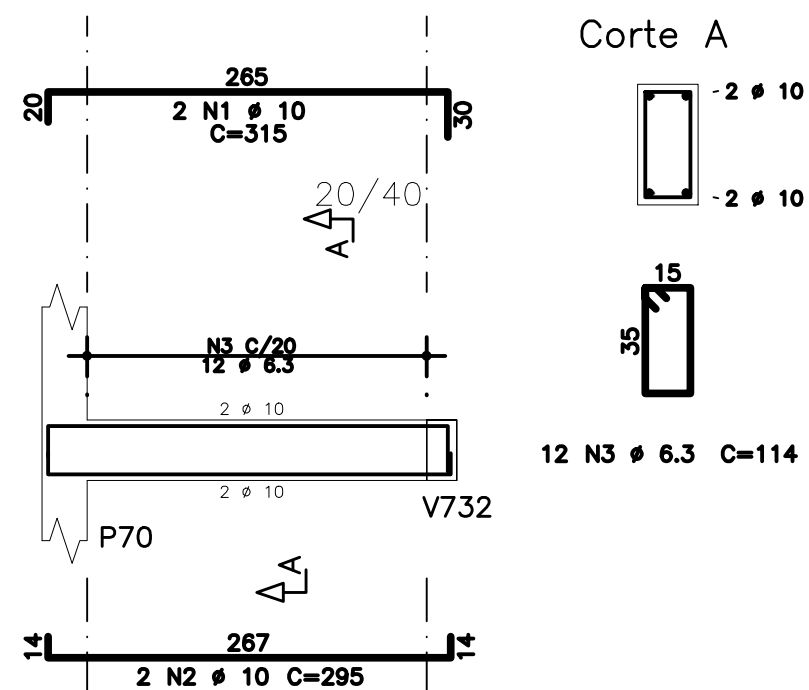
V750



V756



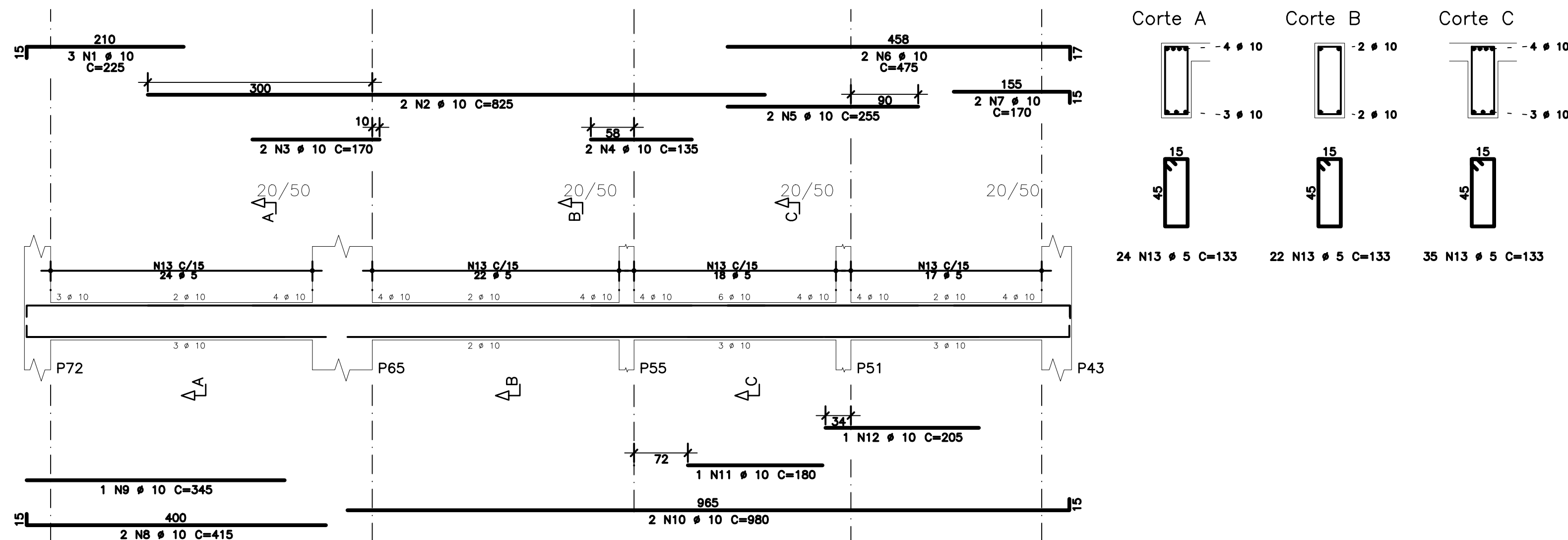
V764



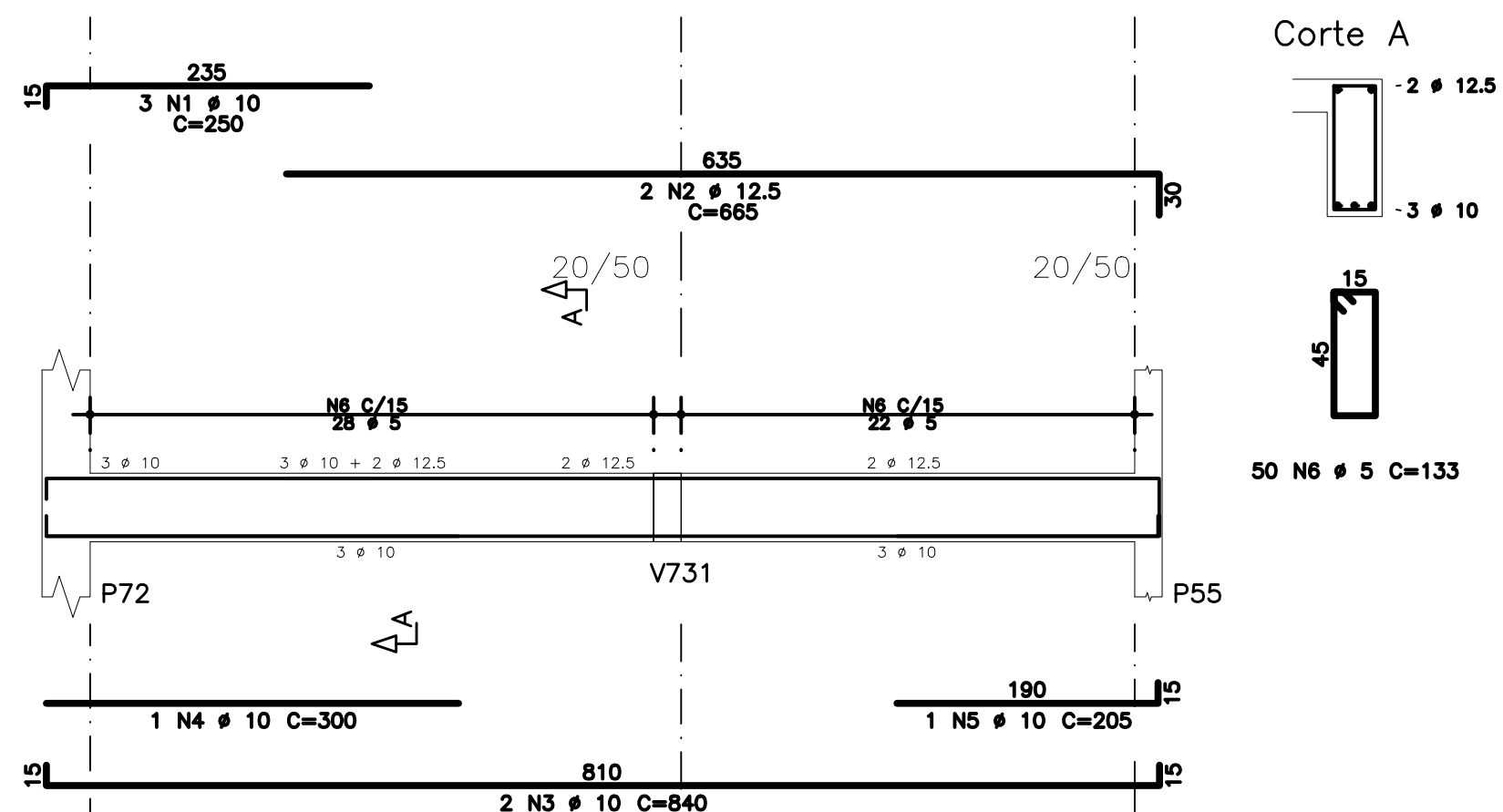
AÇO	POS	BIT (mm)	QUANT	COMPRIMENTO		
				UNIT (cm)	TOTAL (cm)	
V750	50A	1	6,3	4	315	1260
	50A	2	10	4	220	880
	50A	3	12,5	2	635	1270
	50A	4	12,5	3	370	1110
	50A	5	12,5	3	230	690
	50A	6	12,5	4	805	3220
	50A	7	12,5	1	355	355
	50A	8	6,3	60	194	11640
	50A	9	6,3	24	765	18360
V754	50A	1	6,3	4	515	2060
	50A	2	10	5	165	825
	50A	3	6,3	4	630	2520
	50A	4	12,5	3	390	1170
	50A	5	12,5	2	340	680
	50A	6	12,5	5	805	4025
	50A	7	10	5	795	3975
	50A	8	10	2	590	1180
	50A	9	6,3	132	158	20856
V755	50A	1	10	3	225	675
	50A	2	10	2	825	1650
	50A	3	10	2	170	340
	50A	4	10	2	135	270
	50A	5	10	2	255	510
	50A	6	10	2	475	950
	50A	7	10	2	170	340
	50A	8	10	2	415	830
	50A	9	10	1	345	345
	50A	10	10	2	980	1960
	50A	11	10	1	180	180
	50A	12	10	1	205	205
	60A	13	5	81	133	10773
V756	50A	1	6,3	2	300	600
	50A	2	10	4	175	700
	50A	3	10	3	160	480
	50A	4	16	2	560	1120
	50A	5	16	2	335	670
	60A	6	5	32	133	4256
V757	50A	1	10	3	250	750
	50A	2	12,5	2	665	1330
	50A	3	10	2	840	1680
	50A	4	10	1	300	300
	50A	5	10	1	205	205
	60A	6	5	50	133	6650
V764	50A	1	10	2	315	630
	50A	2	10	2	295	590
	50A	3	6,3	12	114	1368
	50A	4	10	1	205	205

RESUMO AÇO CA 50-60			
AÇO	BIT (mm)	COMPR (m)	PESO (kg)
60A	5	217	33
50A	6,3	587	144
50A	10	205	126
50A	12,5	139	133
50A	16	18	28
Peso Total		60A =	33 kg
Peso Total		50A =	432 kg

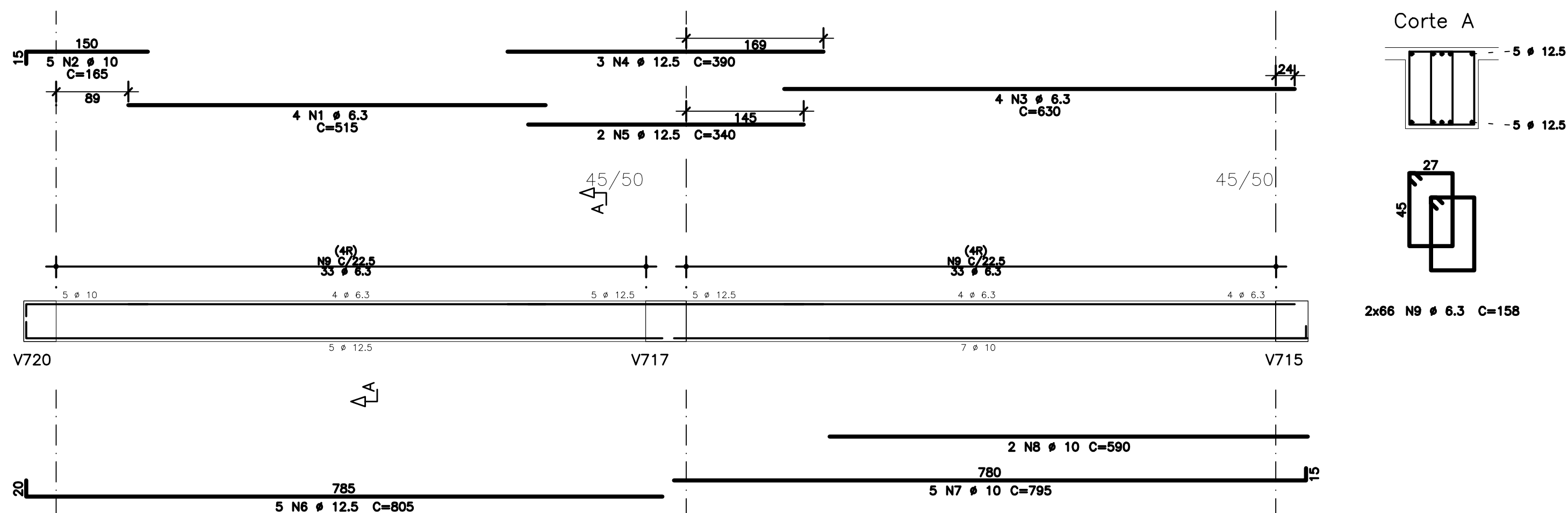
V755



V757



V754



NOTAS

- DIMENSÕES EM CENTÍMETROS, ELEVACOES EM METROS
- CONCRETO ESTRUTURAL:
 $F_{ck} \geq 20$ MPa (ESTACAS TIPO RAIZ) - ARGAMASSA;
CONSUMO DE CIMENTO $\geq 600,0 \text{ kg/m}^3$; RELAÇÃO A/C ENTRE 0,5 E 0,6;
AGREGADO - AREIA.
 $F_{ck} \geq 30$ MPa (DEMAIS ELEMENTOS ESTRUTURAIS): CONSUMO DE CIMENTO
CONSUMO DE CIMENTO $\geq 320,0 \text{ kg/m}^3$.
- FATOR ÁGUA/CIMENTO MÁXIMO: 0,60
- CLASSE DE AGRESSIVIDADE II - URBANA
- MÓDULO DE ELASTICIDADE INICIAL A 28 DIAS IGUAL A 30670 MPa
- REALIZAR OS PROCEDIMENTOS DE CURA, RETIRADA DE FORMAS E DO ESCORAMENTO CONFORME NBR 14931:2004 E MEMORIAL DESCRITIVO. PROCEDER COM A CURA ÚMIDA POR NO MÍNIMO 07 (SETE) DIAS OU UTILIZAR A CURA QUÍMICA DOS ELEMENTOS DE CONCRETO.
- A EXECUÇÃO DA ESTRUTURA DEVERÁ CONTAR COM O ACOMPANHAMENTO DE UM TECNÓLOGO DE CONCRETO
- O ENGENHEIRO RESPONSÁVEL PELA OBRA DEVERÁ OBEDECER AS RECOMENDAÇÕES DAS NORMAS TÉCNICAS APLICÁVEIS, DEDICANDO ESPECIAL ATENÇÃO AS SEGUINTES ATIVIDADES:
 - CONCRETO: PREPARO, CONTROLE, RECEBIMENTO, TRANSPORTE, LANÇAMENTO, ADENSAMENTO E CURA
 - FÓRMA: CONFERÊNCIA DAS MEDIDAS E POSIÇÕES, LIMPEZA, ESTANQUEIDADE, SATURAÇÃO DAS FÓRMAS ABSORVENTES (RETIRAR EXCESSO DE ÁGUA), CUIDADO COM O USO DOS DESMOLDANTES E RETIRADA DAS FÓRMAS
 - ARMAÇÃO: LIMPEZA, MONTAGEM, COBRIMENTO (USO DE ESPAÇADORES PLÁSTICOS ADEQUADOS), E GARANTIA DA POSIÇÃO DAS ARMADURAS ANTES E DURANTE A CONCRETAGEM
- COBRIMENTO MÍNIMO DA ARMADURA:
LAJES=2,0cm; VIGAS E PILARES=2,5cm; BLOCOS=5,0CM; ESTACAS=4,0cm. OBRA COM RÍGIDO CONTROLE DE QUALIDADE.
- RECOMENDA-SE QUE OS MATERIAIS (AÇO E CONCRETO) UTILIZADOS NESTE PROJETO SEJAM SUBMETIDOS A ENSAIOS TECNOLÓGICOS
- PREVER DRENAGEM E/OU IMPERMEABILIZAÇÃO PARA AS CORTINAS (CONTENÇÕES).
- CONFERIR MEDIDAS NO LOCAL.

EXE	01	AVALIAÇÃO DE CONFORMIDADE	EFICÁCIA	18/12/20
EXE	00	PROJETO EXECUTIVO - LICITAÇÃO OBRA	EFICÁCIA	31/07/20
REVCOMP	02	REVISÃO PROJETO EXECUTIVO - REF EXE 2	EFICÁCIA	24/07/20
REVCOMP	01	REVISÃO PROJETO EXECUTIVO - REF EXE	EFICÁCIA	03/07/20
REVCOMP	00	EMISSIONAL INICIAL EXECUTIVO	EFICÁCIA	25/04/20
ANT	01	REVISÃO ANTEPROJETO	EFICÁCIA	20/02/20
ANT	00	EMISSIONAL INICIAL ANTEPROJETO	EFICÁCIA	21/11/19
TIPO	REV	DESCRIÇÃO	DESENHO	DATA

REVISÕES

MINISTÉRIO PÚBLICO DO ESTADO DE MINAS GERAIS SEDE DAS PROMOTORIAS DE JUSTIÇA DE JUIZ DE FORA			
ENDEREÇO: RUA JOSÉ CALIL AHOUGI, LOTE F, BAIXADA DO PARAIBUNA		ÁREA TERRENO: 2.996,30m2	
PROPRIETÁRIO: _____ PROCURADORIA GERAL DE JUSTIÇA DO ESTADO DE MINAS GERAIS		ÁREA CONSTRUÍDA: 7.266,36m2	
		CNPJ: 20.971.057/0001-45	
PROJETO DE ESTRUTURA DE CONCRETO ARMADO			
EMPRESA: _____ ENGENHEIRO FABRÍCIO SILVA LIMA CREA: 80.082/D-MG EFICÁCIA PROJETOS E CONSULTORIA LTDA		CNPJ: 06.301.115/0001-00	
RESPONSÁVEL TÉCNICO: NELSON URIAS PINTO GARIGLIO DA SILVA		CREA: 82.624/D-MG	
CONTEÚDO: ARMAÇÃO DE VIGAS - 7º PAVIMENTO - 07/09 - -		DATA: 18/12/20	FOLHA: 89/126
		ESCALA: INDICADA	